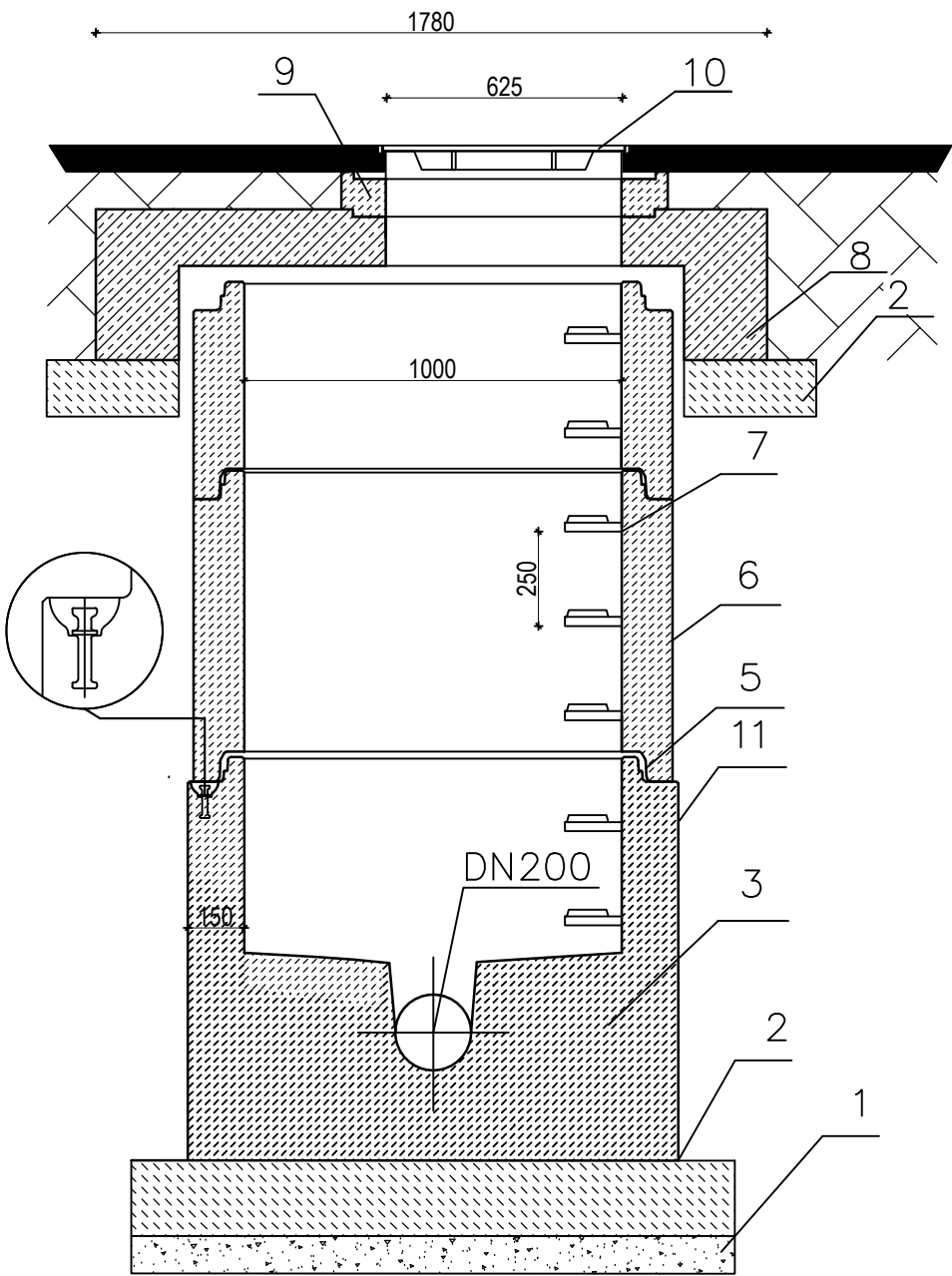


SCHEMAT STUDNI REWIZYJNEJ BETONOWEJ DN 1000
Z PIERŚCIENIEM ODCIĄŻAJĄCYM

- 1.Podsyпка piaskowa
- 2.Podbudowa z chudego betonu C12/15
- 3.Dennica z kinetą monolityczną.
Wykonana jako jednolity odlew z betonu samozagęszczalnego, dojrzewający w formie.
- 4.Przejścia szczelne systemowe
w postaci uszczelki zintegrowanej,uszczelki wklejanej w gniazdo w ścianie dennicy lub gniazda na rurę z uszczelką na bosym końcu.
- 5.Połączenie elementów studni przy pomocy uszczelki gumowej i pasty poślizgowej
- 6.Kręgi betonowe wibroprasowane lub odlewane z betonu samozagęszczalnego
- 7.Szerokie (podwójne) szczeble złazowe w kolorze żółtym, montowane w zakładzie prefabrykacji. Układ stopni drabinkowy, w rozstawie pionowym 250mm. Konstrukcję stopnia stanowi rdzeń stalowy w otulinie tworzywowej, wg PN–EN13101:2004.
- 8.Pokrywa odciążająca wykonana z żelbetu jako monolityczny odlew w kształcie pierścienia odciążającego i pokrywy.
- 9.Pierścienie regulacyjne betonowe
- 10.Właz żeliwny z wypełnieniem betonowym
- 11.Hydroizolacja elementów betonowych
- 12.Rurociąg grawitacyjny Ø 200 PVC

Elementy betonowe wykonane w oparciu o normę PN–EN 1917:2002.
Klasa betonu C40/50, wodoszczelność W8, mrozoodporność F150, nasiąkliwość do 5%.
Wszystkie wymiary na rysunku podane w mm.



BT EcoTech Sp. z o.o. ul. Słoneczna 39A, 83-021 Wiślina, Tel. 58 344 83 83			
Przedmiot rysunku: Schemat studni betonowej		Objekt: Budowa kanalizacji sanitarnej wraz z lokalną biologiczną oczyszczalnią ścieków w miejscowości Stary Karków, gm. Sławno Adres: Stary Kraków, j. ewid. 321306_2 Sławno-G obręb 0015 Stary Kraków, gm. Sławno	
Skala: 1:20	Specjalność: instalacyjna	Inwestor: Gmina Sławno ul. 1 Pułku Ułanów 11, 76-100 Sławno	
Data: 06.2022	Projektowała: Karolina Łakis	Nr uprawnień: POM/0100/PWBS/19	Podpis:
Stadium: P.B.	Sprawdził: Henryk Łowicki	Nr uprawnień: 3568/Gd/88	Podpis:
Nr rys.: S8			